



H.C.R.2025

52nd International Home Care and Rehabilitation Exhibition & Forum



流麻二果 “スクエア Square”

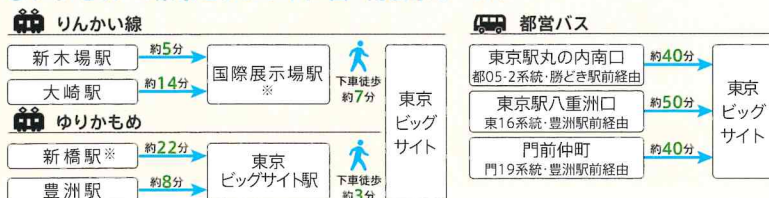
第52回 国際福祉機器展&フォーラム

2025年10月8日(水)~10日(金) 【入場無料】
東京ビッグサイト 西・南展示ホール 10:00~17:00



同時開催 H.C.R.Web 2025 2025.9.1 mon - 11.7 fri
特設サイトにて

● アクセス <東京ビッグサイト 西・南展示ホール>



※国際展示場駅から会場までの送迎シャトルバスを運行予定。各種交通機関や各駅の状態に変更が生じる可能性があります。ご来場前にご確認ください。 ※都営バスは混雑が見込まれる場合がございます。



—クリエイティブな未来を拓く—

H.C.R.2025

52nd International Home Care and Rehabilitation Exhibition & Forum

第52回

国際福祉機器展&フォーラム

2025年 **10月8日(水)–10日(金)**

東京国際展示場「東京ビッグサイト」 10:00~17:00
西・南展示ホール 10日(金)のみ16:00まで

同時開催

9月1日(月)
11月7日(金)

H.C.R. Web 2025

O-MU-TSU MUSEUM at H.C.R.

世界で一番クールなおむつの総合展示



大阪万博で話題を呼んだ「O-MU-TSU WORLD EXPO 2025」にて公開された、クール&モダン、かつオリジナルデザインのおむつを堂々展示!おむつ業界を代表するメーカーの新作おむつも一堂に集結!あなたに合ったおむつの選び方や使い方など、基本的な知識もしっかり学べます!

多彩なセミナーや国際シンポジウムも開催!

H.C.R.では福祉の最新トピックや専門職向けセミナー、ICT活用講座、国際シンポジウムなど、さまざまなセミナーをご用意しています。

Pick Up! セミナーB 福祉機器の利活用ステップアップ講座

在宅空間をイメージしたステージで、8テーマの講義を開催!在宅での機器・用具の使い方を実演とともに行います。また、講義の内容を凝縮した専用テキストを制作!介護・医療に関わる専門職の方は必ずお見逃しなく!



<テーマ>総論/食事(嚥下・食事姿勢)/移動(杖・歩行器)/移動(車いす)/睡眠(ポジションング)/排せつ(離床)/排せつ(ベッド上)/住宅改修
<対象>ケアマネ/OT/PT/リハビリ/看護師/介護職など専門職

※セミナー受講にはテキスト購入が必須となります。(参加費込 2,500円)
※テキスト購入者は全8講義すべて受講可能で、アーカイブ配信も無料視聴できます。

Pick Up! 国際シンポジウム

介護保険導入から25年を迎えた本年、わが国より先行して介護保険を導入したドイツの現状と課題を学び、人材確保や財源確保など今後の日本が直面する2040年問題への対応策を考えます。

フォロー
お願いします!

公式SNS随時更新中!

展示会の情報を随時発信していきますのでお見逃しなく!

ハッシュタグは #国際福祉機器展、
#HCR2025 から!



遠隔手話通訳サービス

ご自身のスマートフォンから遠隔手話通訳サービスをご利用いただけます。会場で配布する案内に記載のQRコードを読み取るだけでOK。

※無料/通話料はご負担ください/
展示会期中、会場内での利用に限ります

公式HPにて周遊ナビ掲載中!

会場の回り方について、公式HPにナビを掲載しています!東京ビッグサイトの西・南ホールをくまなく移動できるルートも記載していますので、ぜひご覧ください!

※企画内容は変更となる可能性があります。

子ども広場

障害の有無にかかわらず、誰でも楽しく自由に”遊べる体験”を企画展示。あるく、はしるといった身体を動かす体験、プラネタリウムなど、医療的なケアが必要な子どもでも、専門職が見守りながら、安全にお楽しみいただけます。ICTの機器展示や説明も昨年に引き続き実施します。ぜひ遊びに来てください!



提供:(株)ジャクエツ

提供:(一社)星つむぎの村

福祉機器 ランウェイショー「彩 -Color your life-」



※画像はイメージです

“人生を彩る福祉機器”をコンセプトに、最先端モビリティをはじめとする多彩な福祉機器が、日常に溶け込みながらも鮮やかにその人らしさや人生を彩っていく様子を総合的に紹介します。毎日南ホールと西ホールで計2回公演。ぜひお見逃しなく!

入場登録は
9/1から

<https://hcr.or.jp>

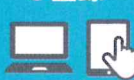
HCR 検索



登録・入場
の流れ

◎リアル展当日の受付も可能ですが、事前にご登録いただくと、スムーズに入場いただけます。◎Web展の閲覧にはご登録が必須です。

①登録



②印刷



マイページより入場証を
プリントアウトして
ご持参ください*

③入場



当日会場にて、入場証を
バッジホルダーに入れ、
受付に提示して
ご入場ください

※スマートフォンご利用の場合も含む(当日受付での印刷対応も可)

★Web展はご登録完了後、期間中いつでもご覧いただけます!

<H.C.R.事務局>一般財団法人 保健福祉広報協会

TEL:03-3580-3052(受付時間/9:30~17:30 土日・祝日を除く) Mail: info@hcrjapan.org
〒100-8980 千代田区霞が関3-3-2 新霞が関ビル5F